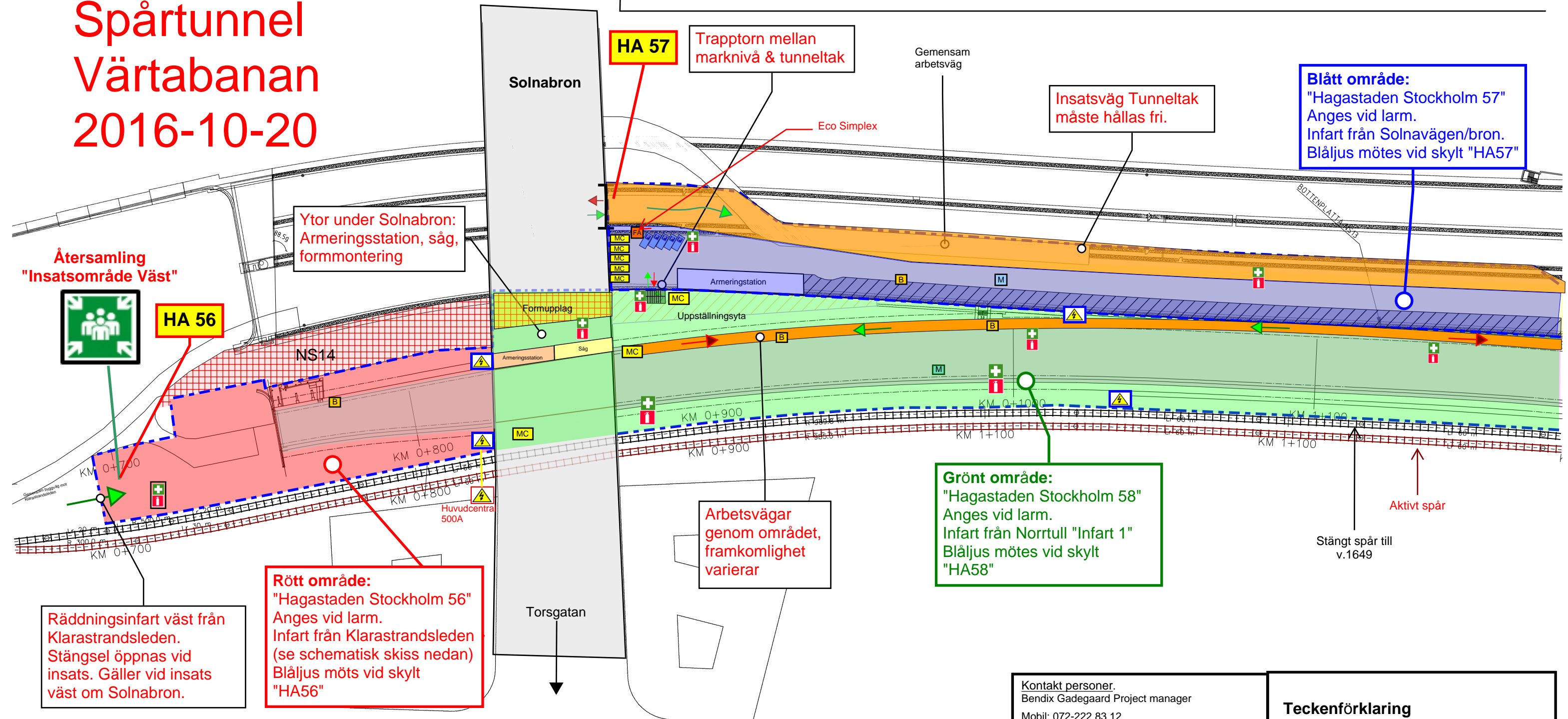


# Insatsplan NS20

## Spårtunnel

## Värtabanan

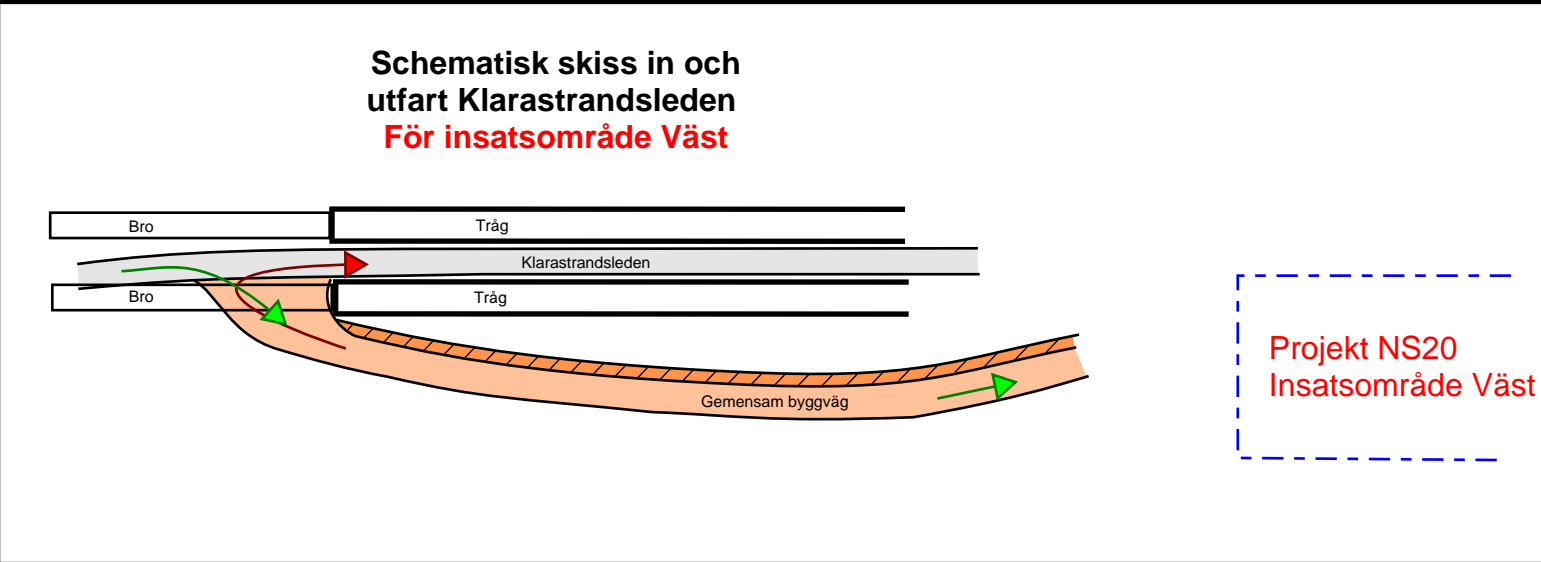
### 2016-10-20



Räddningsinfart väst från Klarastrandsleden. Stängsel öppnas vid insats. Gäller vid insats väst om Solnabron.

Rött område: "Hagastaden Stockholm 56" Anges vid larm. Infart från Klarastrandsleden (se schematisk skiss nedan) Blåljus mötes vid skylt "HA56"

Grönt område: "Hagastaden Stockholm 58" Anges vid larm. Infart från Norrtull "Infart 1" Blåljus mötes vid skylt "HA58"



**Kontakt personer:**  
Bendix Gadegaard Project manager  
Mobil: 072-222 83 12  
Jesper Kallström Assistant project manager  
Mobil: 072-733 95 15  
Tommy Axelsson Prd-manager Reinforcement  
Mobil: 076-119 97 28  
Niklas Pettersson Prd-manager Concrete  
Mobil: 070-387 49 00

Vägvisare samma som ovan

**Teckenförklaring**

--- (blue dashed)	Arbetsområde NS20
--- (red dashed)	Etableringsområde
(red)	Aktiv spårtrafik
— (yellow)	Gångväg till arbetsområde
MC (yellow box)	Materialcontainer
B (yellow box)	Brännbart avfall
M (green box)	Träavfall
M (blue box)	Metallavfall
⚠ (yellow triangle)	Elskåp 500A
⚠ (blue triangle)	Elskåp 250A
🚒 (red)	Brandsläckare
👥 (green)	1:a hjälpen
👥 (green)	Hjärtstartare
👥 (green)	Återsamlingsplats
⚠ (yellow triangle)	Gas
FA (orange)	Eco Simplex farligt avfall

# Vid olycka ring 112

Återsamling  
"Insatsområde Tak"

Akutväska

Hjärtstartare,  
förstahjälpen,  
brandsläckare

Huvudkran  
inkommande vatten

HA 58

"Infart 1 öst"  
EI-grind, ID06  
Grind öppnas med kod som  
distribueras av kontaktperson

<b>Insatsplan</b>		<p>3 kontaktpersoner / möter blåljus En person för varje räddningstjänst: Ambulans Brandkår Polis</p>	<p>Kontakt personer: Bendix Gadegaard Project manager Mobil: 072-222 83 12 Jesper Kallström Assistant project manager Mobil: 072-733 95 15 Tommy Axelsson Prd-manager Reinforcement Mobil: 076-119 97 28 Niklas Pettersson Prd-manager Concrete Mobil: 070-387 49 00</p>
Version:	3		
Upprättad av:	JKA	<p>Vägvisare samma som ovan</p>	
Datum:	2016-10-20		
Avser för:	Period från 2016-10-03		
<b>Projekt NS20</b>			



Norra Stationsgatan

Återsamling  
"instasområde Ost"

Reg. ID06 regbox

Sveavägen

Uppsalavägen

Temporär Jvg bro

Ev upplag

Kontor





Hagastaden Stockholm HA57  
Blåzon enligt insatsplan

Infart Solnabron vid  
färdriktning mot solna

Vid HA57 skylten kommer  
vägvisare möta upp er